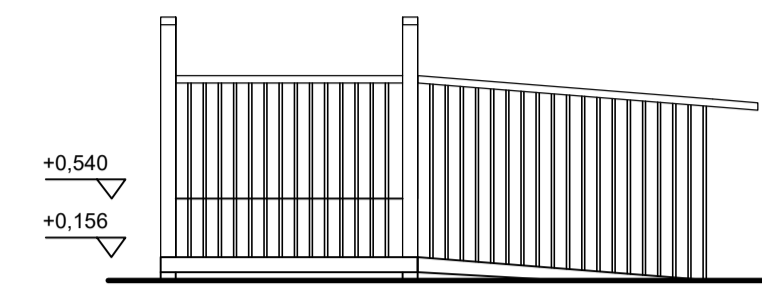
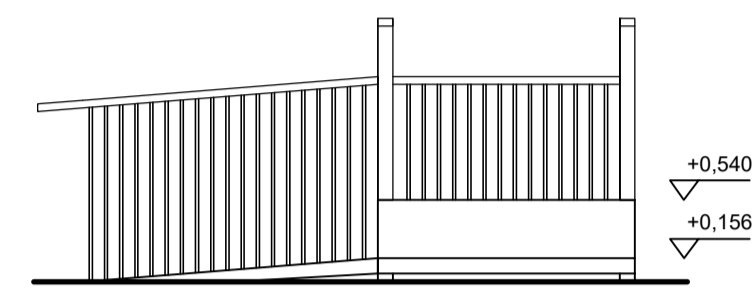


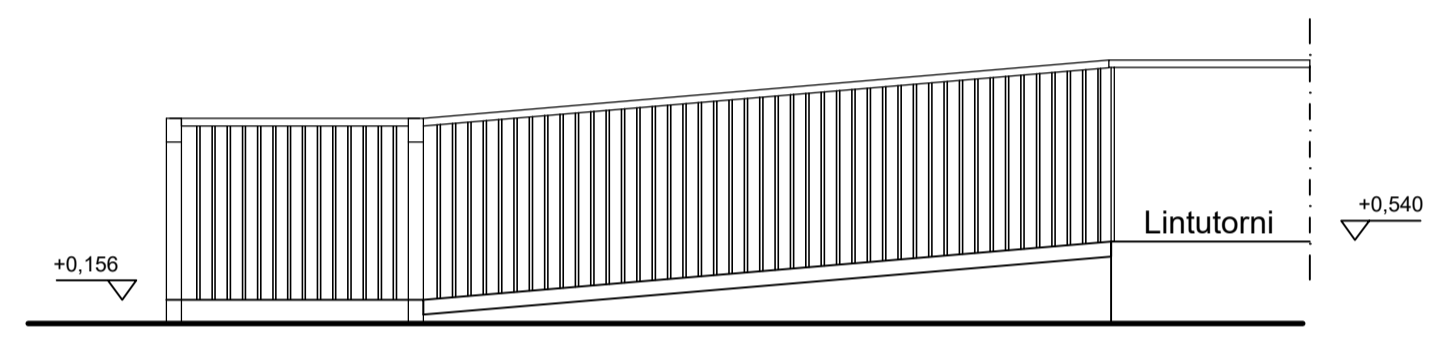
Luiska julkisivut



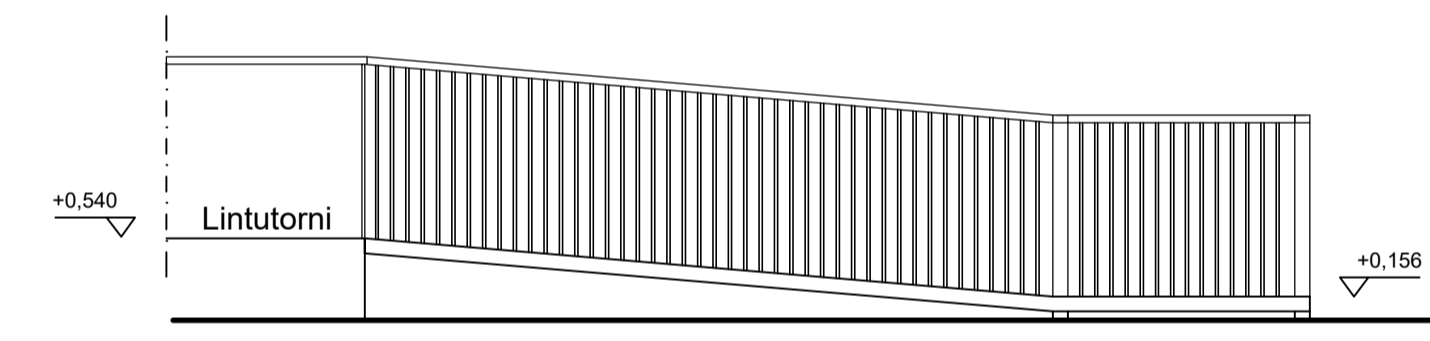
Julkisivu kaakkoon



Julkisivu luoteeseen

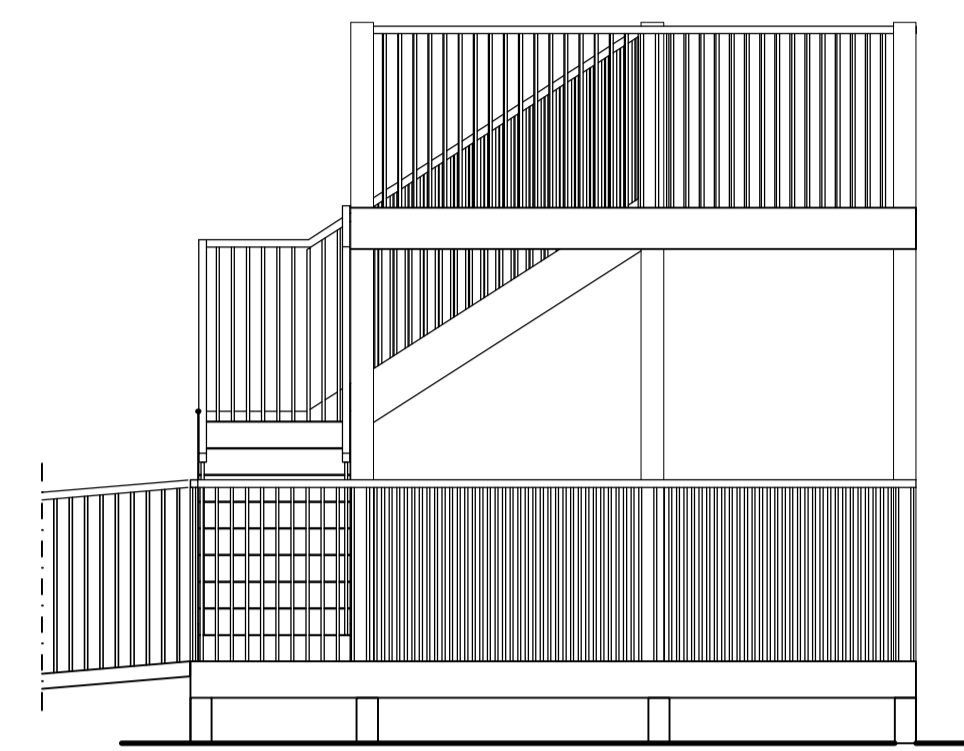


Julkisivu koilliseen

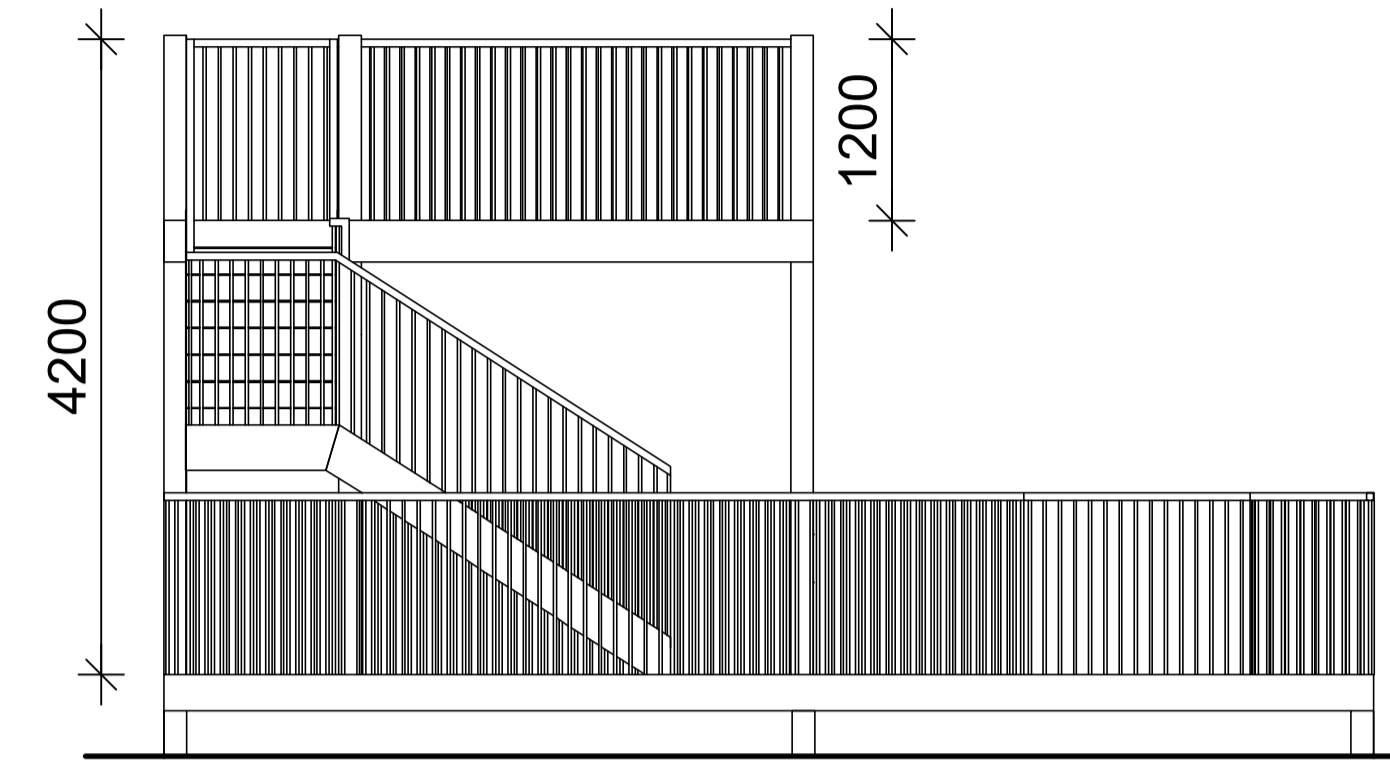


Julkisivu lounaaseen

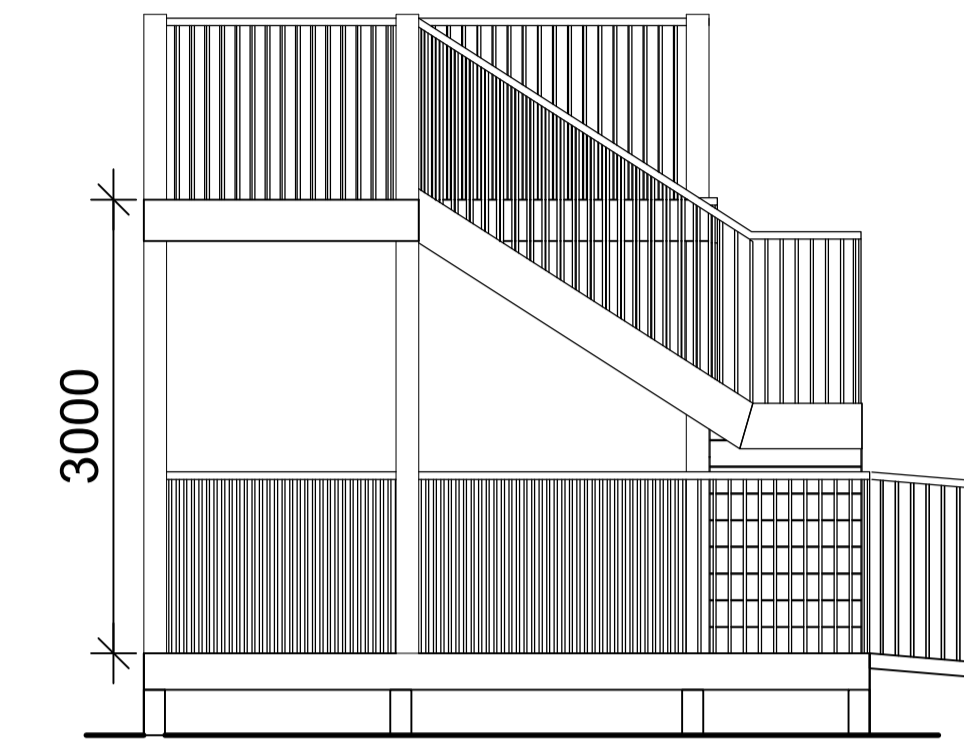
Lintutorni
Julkisivut



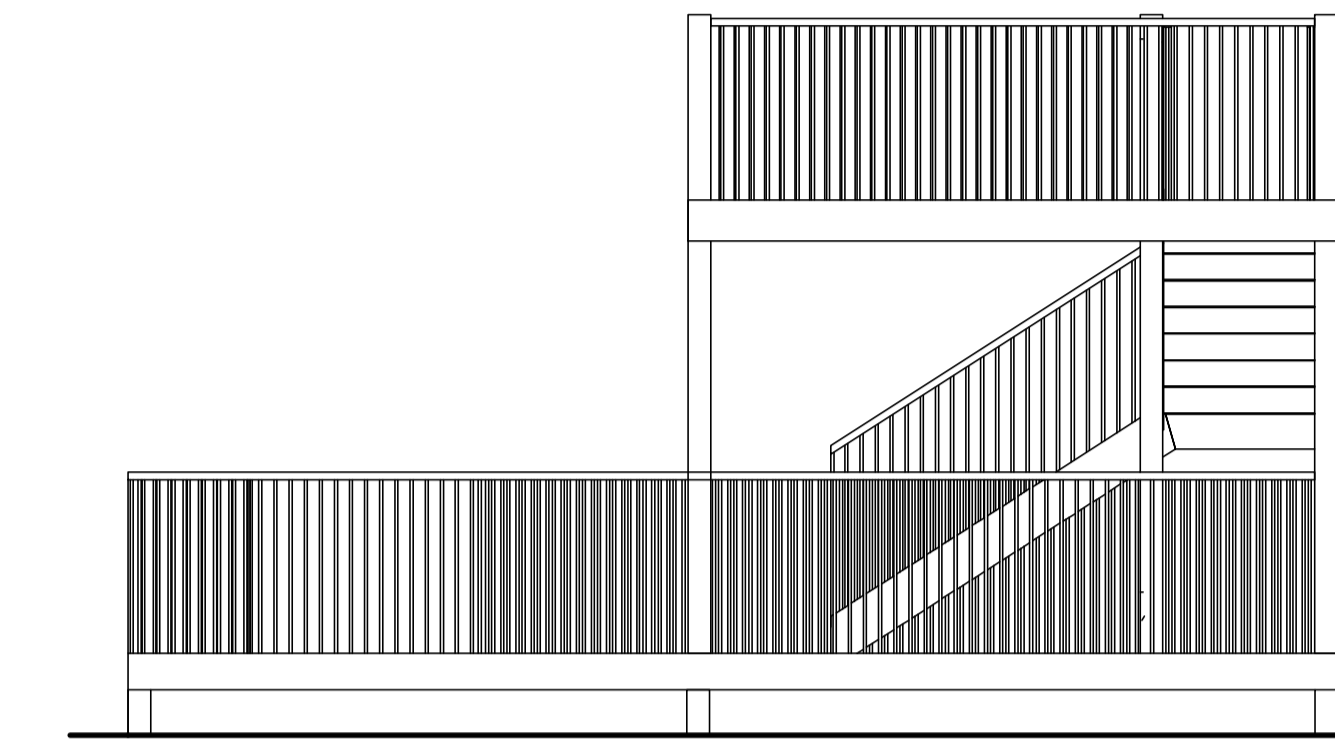
Julkisivu koilliseen



Julkisivu kaakkoon



Julkisivu lounaaseen



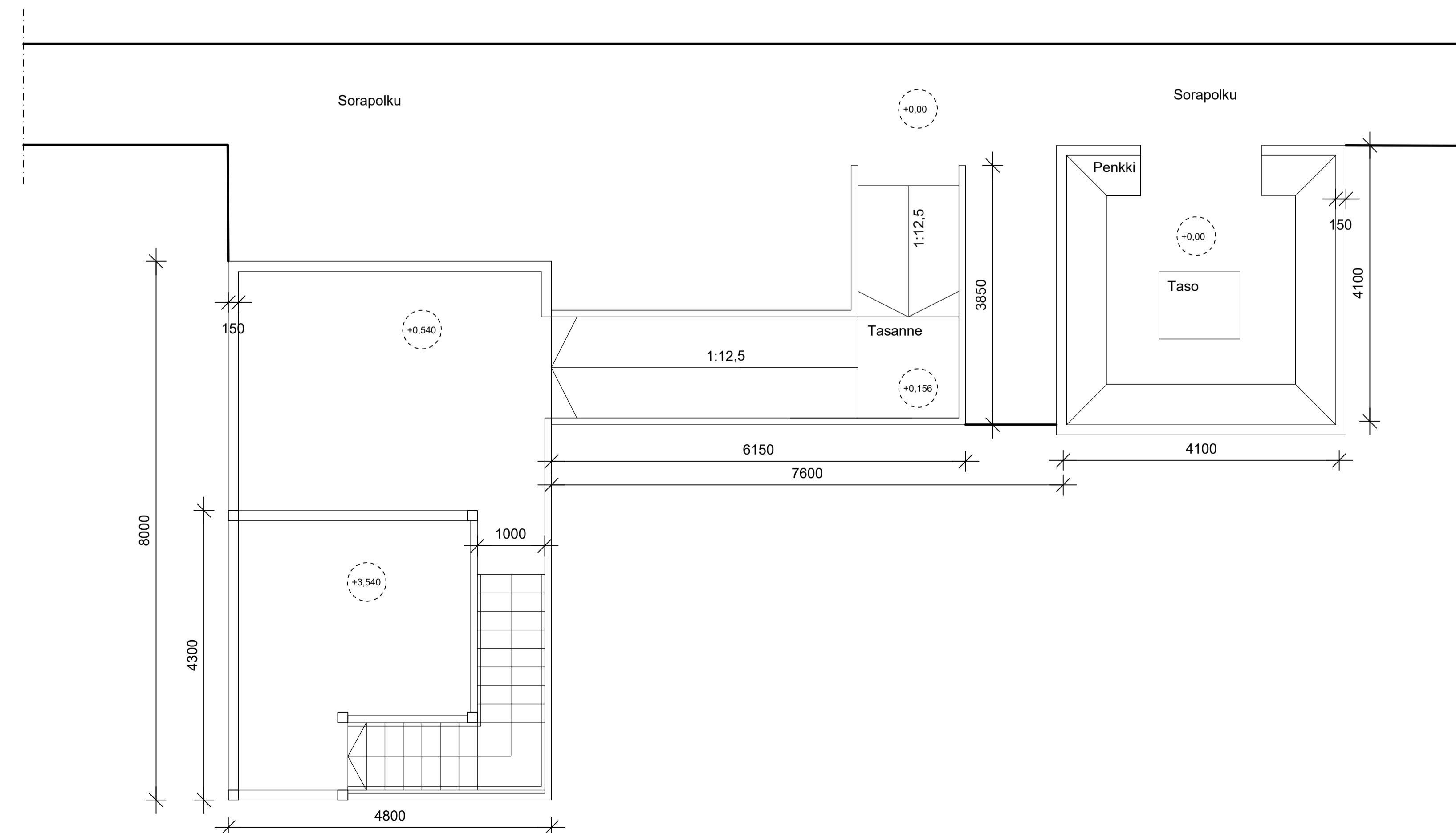
Julkisivu luoteeseen

MATERIAALIT:

Painekyllästetty puu, käsittely väritön puuöljy

LIUSKAN PITUUS TARKENTUU JATKOSUUNNITTELUN YHTEYDESSÄ

Lintutorni + levähdyspaikka
Pohjapiirustus



Tunnus		Lukuma		Muutos		Päivitys	
Käsitteily / Kysä	436	Korjot / Ista	4	Ornit / Rito	85	Viranomaisen merkintä	
Rakennuksen numero (RATUT) / Rakennuksen numerot / Rakennusmuutos / Rakennusmuutokset							
Rakennusmerkki	Päivitys			Päivitys		Julkaisu no	
Rakennuskohden nimi ja osoite	LAMMASNIEMEN VIRKISTYSALUE			Pohjapiirustus		Mittakaava	
Lammasniementie	37470 Vesilähti			Julkisivut lintutorni		1:100	
				Pohjapiirustus lintutorni ja levähdyspaikka		1:100	
				Luiska julkisivut		1:100	
AFRY		AFRY Finland Oy		Suunnittelija		Työnumero	
19.09.2025		Emilia Isokangas, arkkitehti		ARK		Rak. osa	
EiB		Aluejohtaja		Yhteyshenkilö		Päivitysnumero	
				Tarkastaja		02	